

PÉRIODE NÉOLITHIQUE

La fin de la préhistoire et la révolution du rapport de l'homme au monde : -10000 à -3000 av. JC



Allignements de Carnac, 4^e millénaire av JC

- Définition.

Une révolution fondamentale pour la condition de l'homme



Reconstitution d'Otzi, momie néolithique trouvée gelée dans la glace en 1991



Poursuite de « l'âge de pierre »



Couteau néolithique, Charavine /Isère

*Couteau du Gebel, Egypte, période Nagada,
4^e millénaire, Louvre.*



L'âge de pierre, toujours

- Une industrie lithique très développée.

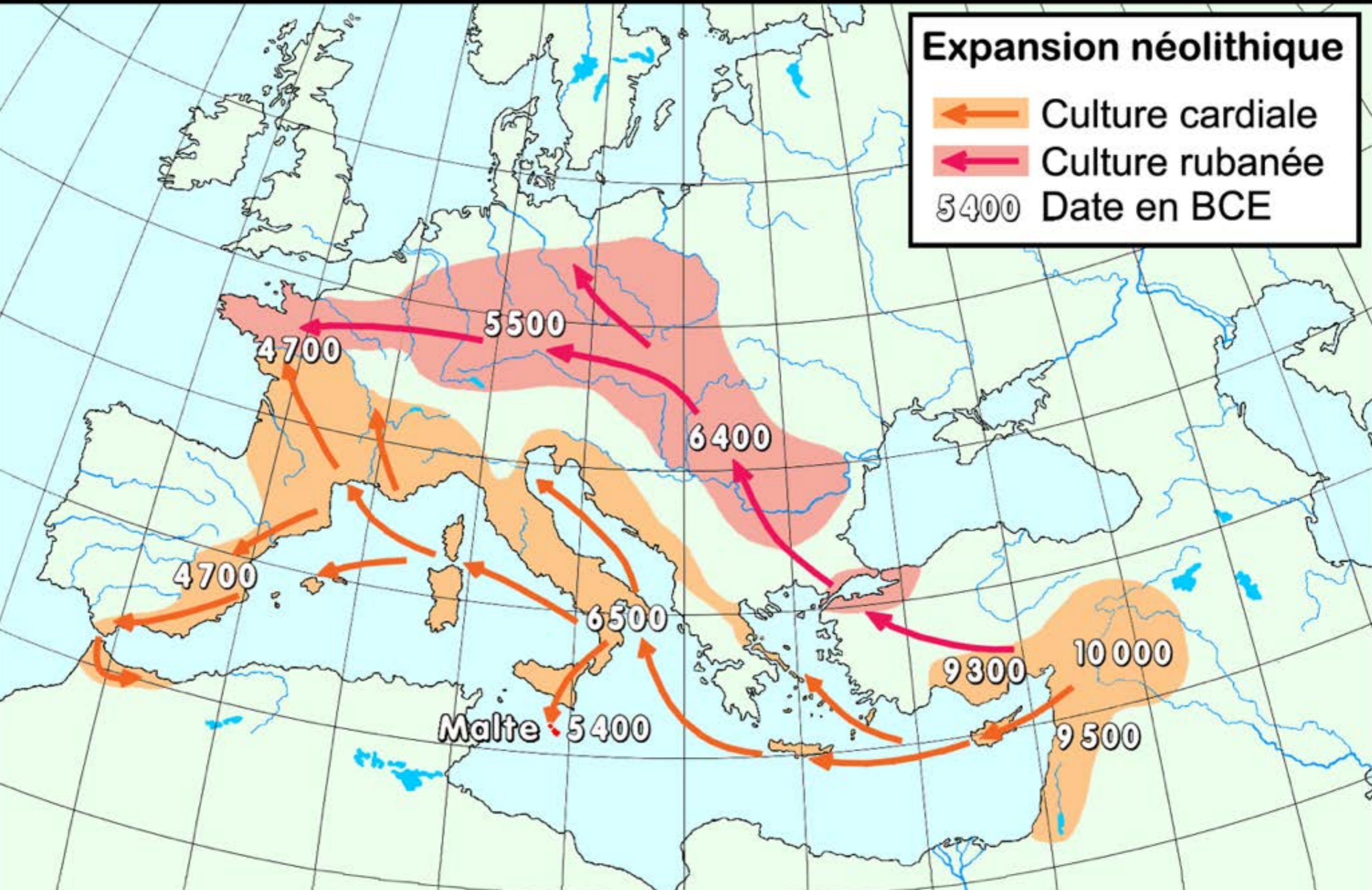
Haches en jadéite



• Repères Chronologiques et géographiques

Généralités

Une expansion assez rapide par 2 voies à partir du moyen-Orient.



• L'archéologie néolithique, des vestiges liés à la sédentarité

Généralités



Vestiges d'habitat en dur, Chatal Hüyük



Monuments funéraires : Dolmen de Fontanaccia, Corse



Mobilier funéraire, outils agricoles



Industrie céramique

• Où sont les sites néolithiques ?

généralités



•Où voir des oeuvres néolithiques ?



*Musée des antiquités Nationales,
Château de St Germain en Laye*

Statues, statuettes et Céramiques anthropomorphes

- La quête d'éternité des crânes surmodelés



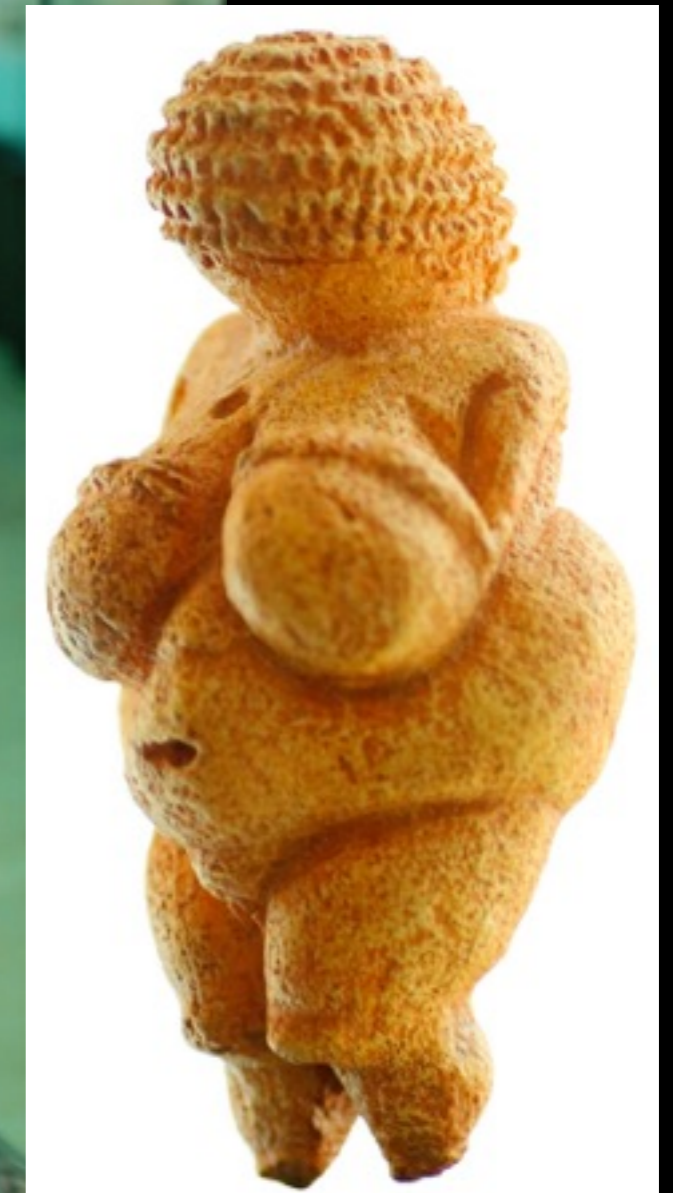
Statuette de Ain Ghazal 8^e millénaire, Jordanie



Crâne surmodelé, Jericho, 7^e millénaire, Cisjordanie

Statues, statuettes et Céramiques anthropomorphes

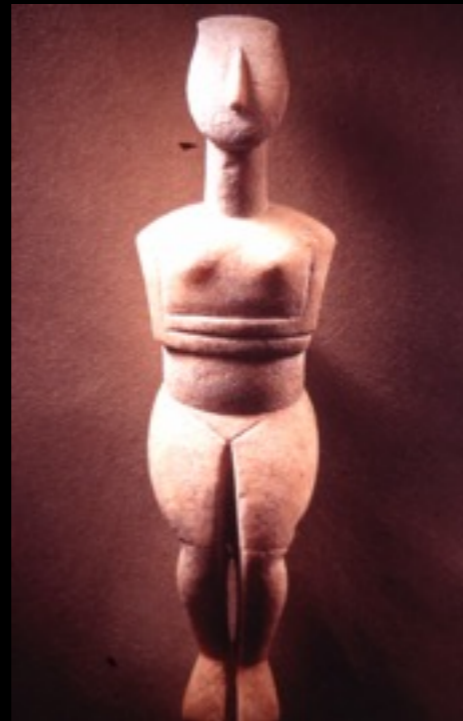
- les statuettes anatoliennes, héritières des Vénus paléolithiques ?



Déesse-mère aux félins; Çatal Huyuk, 6^e millénaire

Statues, statuettes et Céramiques anthropomorphes

- La diversification des formes sculptées au néolithique récent.



- La Stylisation, de la représentation au signe

Statues, statuettes et Céramiques anthropomorphes

- similarité avec les arts premiers



Cycladique ancien, 3^e millénaire



Sénoufo, Côte d'Ivoire



Baman, Mali

Statues, statuettes et Céramiques anthropomorphes

- Statues-menhir de l'Aveyron



Epoque mégalithique, 4^e millénaire

2 Vases anthropomorphes, Roumanie, 5ème millénaire



Une figure fusionnée avec la fonction

Statues, statuettes et Céramiques anthropomorphes

- Postures et mouvement



Statuettes de Cernavoda, Roumanie, 5ème millénaire, culture hamangia, 11,5cm



Statues, statuettes et Céramiques anthropomorphes

- Postures et mouvement



Danseuse, Egypte, période nagada, 4^e millénaire



Figure féminine, Céramique, 5^e millénaire, Roumanie

Idole cycladique, marbre, Grèce, 3^e millénaire



Figure, Egypte, période nagada, 4^e millénaire



Idole cycladique, Grèce, 3^e millénaire

Statues, statuettes et Céramiques anthropomorphes • Figurines et micro-sanctuaires

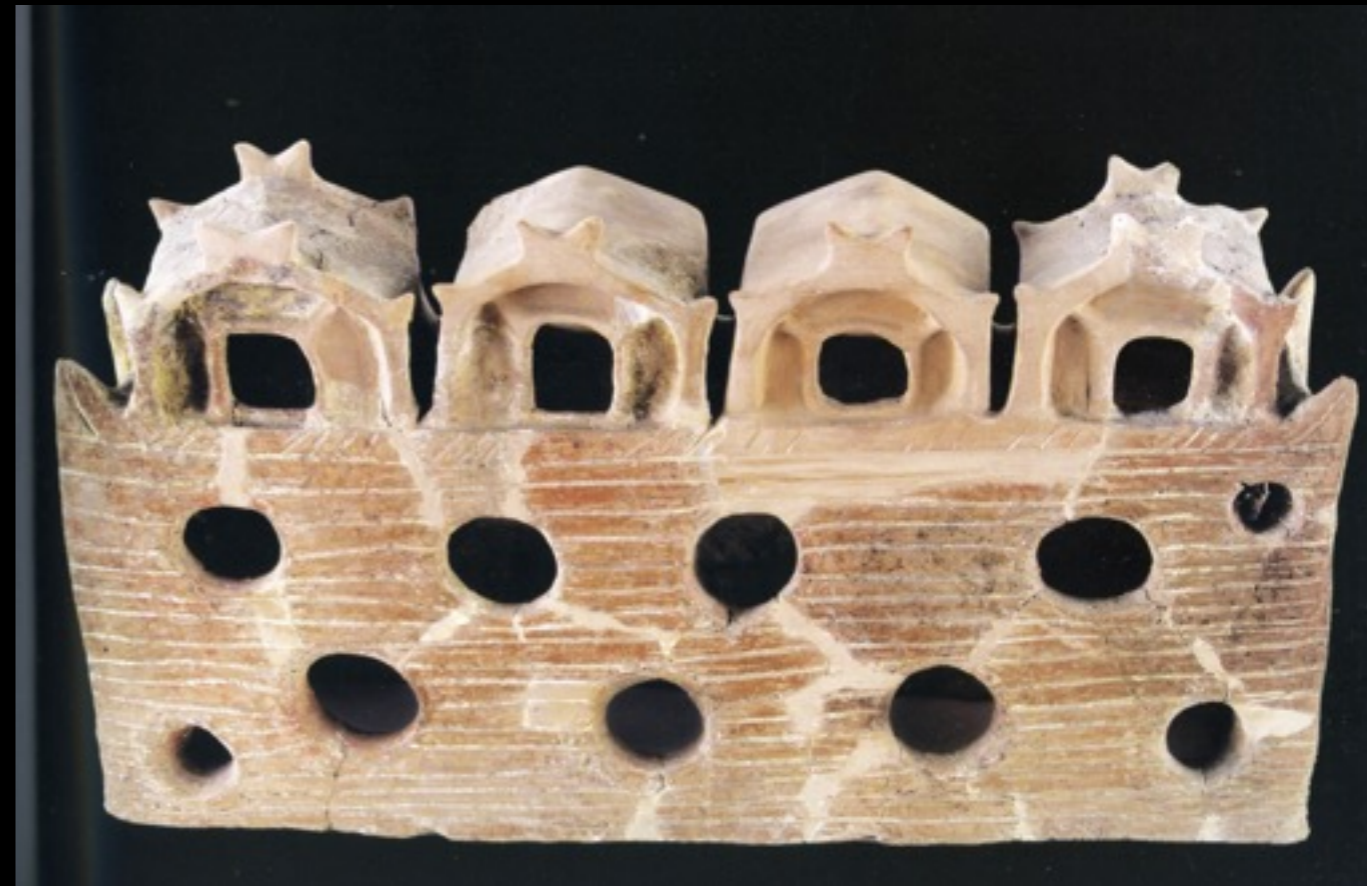


Modèle de sanctuaire, Cucuténi, 4^e millénaire, Roumanie

Statues, statuettes et Céramiques anthropomorphes • Figurines et micro-sanctuaires



Autel caisson, Cucuténi, Roumanie, 5^e millénaire



Modèle de sanctuaire, Cascioarele, culture de Gumelnita, 5^e millénaire, Roumanie

Art pariétal néolithique.

Çatal Huyuk, 6^e millénaire

- Des images plus exposées, qui partagent les lieux de vie



- l'humain , un sujet désormais très présent dans l'iconographie.

Art pariétal néolithique.

- Iconographie de la peinture rupestre : les «scènes de genre» du Tassili



Désert du Tassili, néolithique récent

Art pariétal néolithique.

- Iconographie de la peinture rupestre : les «scènes de genre» du Tassili

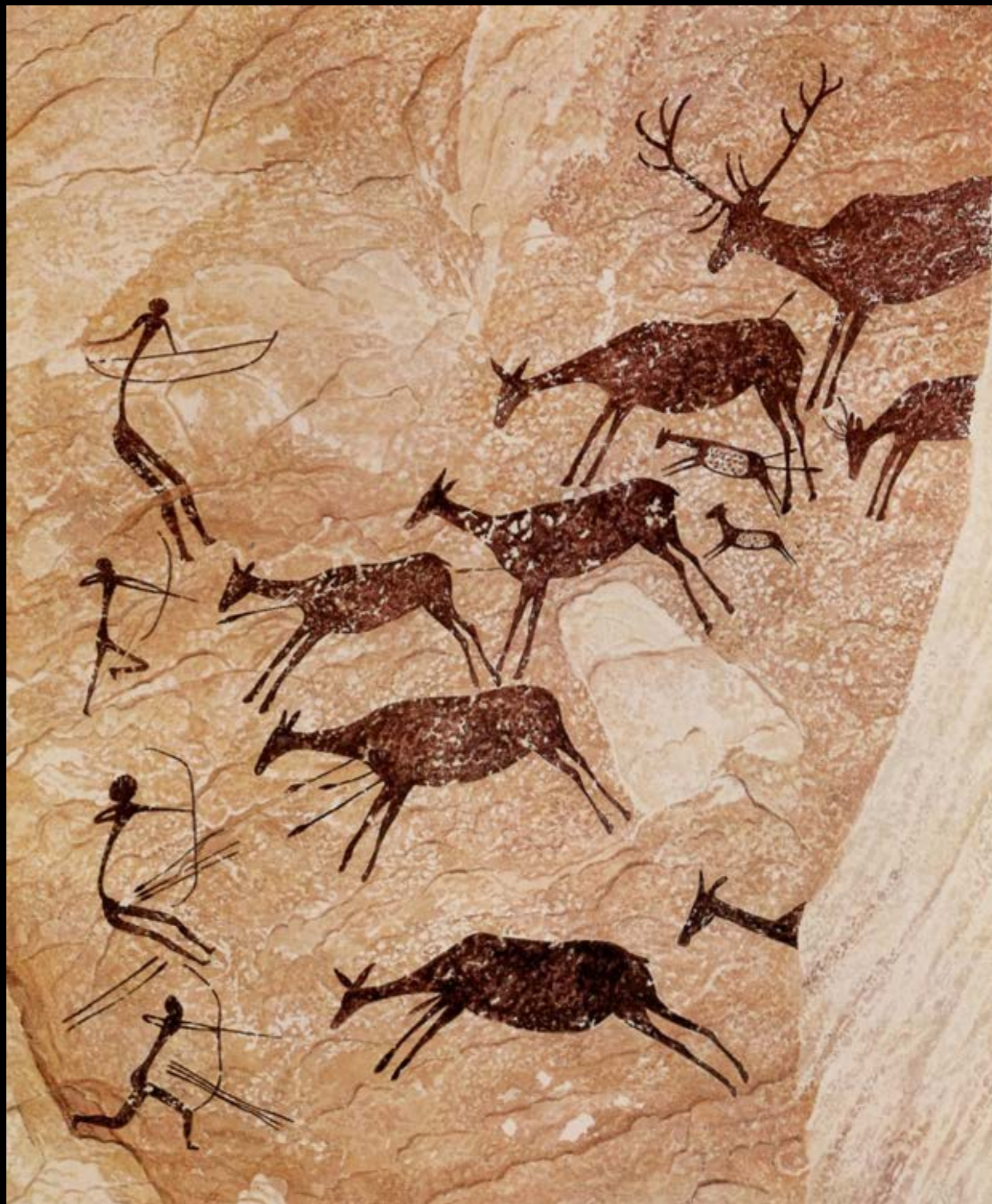
- Démarche narrative



Désert du Tassili, néolithique récent

Art pariétal néolithique.

- L'instant et le mouvement
- Silhouettes et Stylisations schématiques
- espace en perspective rabattue



Grotte de Valltorta, (Esp) néolithique récent

- L'invention d'une architecture pérenne
 - Le tombeau, demeure des morts et lieu de la durée



Cairn de Barnenez, (Bretagne nord) néolithique récent

Le tombeau, demeure des morts et lieu de la durée

- Architecture de pierre : les exigences d'un matériau :
Structure dolmènique et voûte en encorbellement



Cairn de Barnenez, (Bretagne nord) néolithique récent

Le tombeau, demeure des morts et lieu de la durée

- Architecture de pierre : les exigences d'un matériau
Structure dolmènique et voûte en encorbellement



Structure en encorbellement, abri de berger ? île grecque de Kalimnos. (époque moderne)

- Le tombeau, demeure des morts et lieu de la durée
- Le dolmen, une chambre funéraire mégalithique dégagée de son enfouissement



Dolmen de Fontanaccia Corse près de Sartène. néolithique récent

- Le tombeau, demeure des morts et lieu de la durée
- Architecture de pierre : les exigences d'un matériau



Cairn de Gavrinis, (Morbihan) IV è millénaire av JC

- Le tombeau, demeure des morts et lieu de la durée
- Objets de parures : pierre précieuses et débuts de l'orfèvrerie



- Le tombeau, demeure des morts et lieu de la durée
- Objets de parures : pierres précieuses et débuts de l'orfèvrerie



Haches de prestige du Mané-er-Hroek/loch Mariquer



Bracelet hélicoïdal, 5^e millénaire, Cuivre, Cucuténi, Roumanie

Les alignements mégalithiques

- La pierre levée, un signe, un signal, un repère



Menhir de Champ Dolent, île et Vilaine

Les alignements mégalithiques

- Une relation avec le cosmos
- Une empreinte anthropique sur l'espace
- Un marquage territorial



Alignements de Carnac, Morbihan, néolithique récent

Les alignements mégalithiques

Alignements de Carnac, Morbihan, néolithique récent



Les alignements mégalithiques

Site de Stonehenge, néolithique final, GB près de Salisbury





L'habitat Structure en dôme, optimisation de l'espace

*Choirokoitia, Chypre,
néolithique moyen*

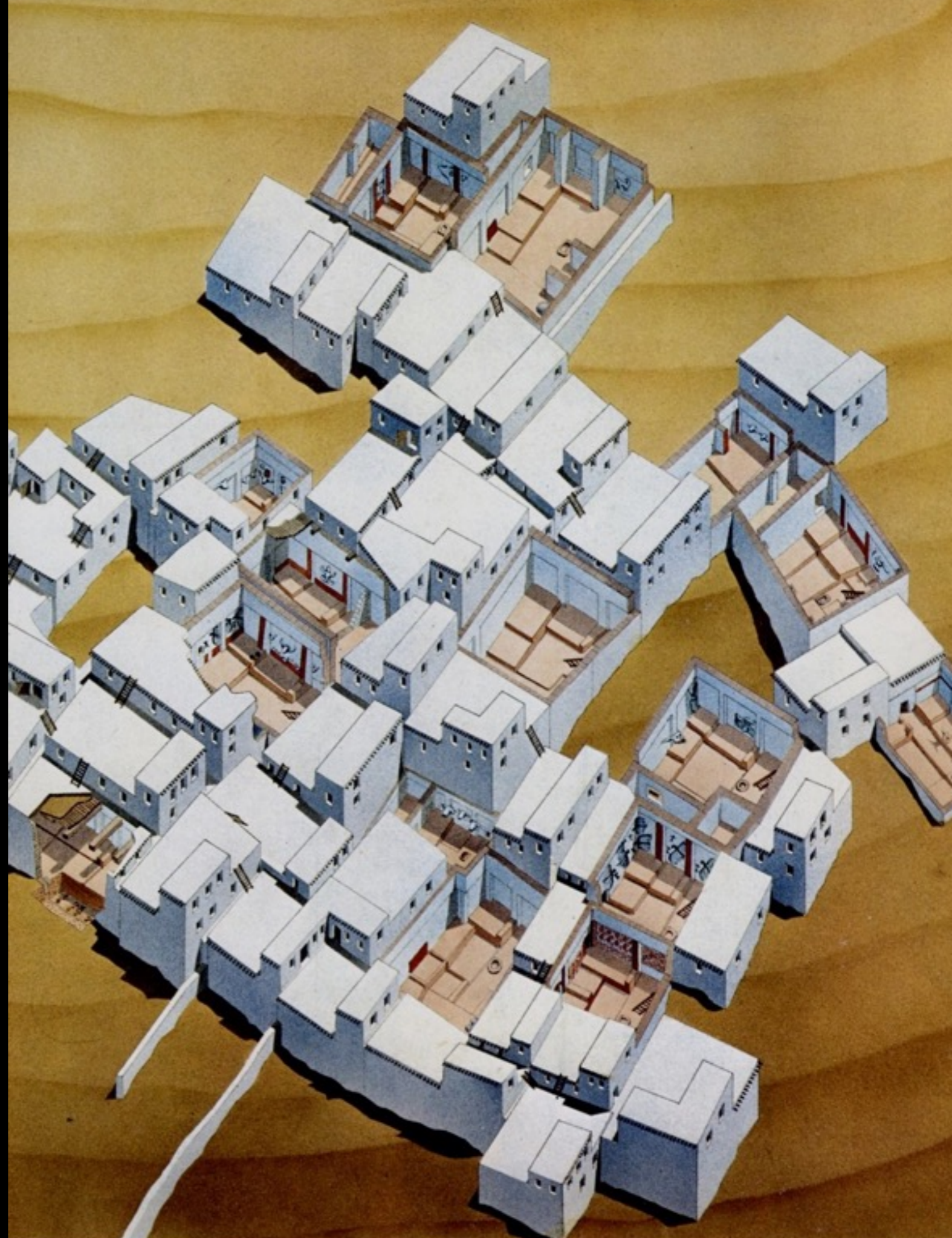


Importance des ressources en matériau dans les choix constructifs

L'habitat

- l'invention d'un urbanisme orthogonale et rectangulaire
- Mitoyenneté des espaces
- Circulation au dessus de l'architecture

*Çatal Huyuk, néolithique moyen
Reconstitution infographique*



L'habitat • Développement et perfectionnement d'une architecture charpentée constituée de matériaux végétaux locaux

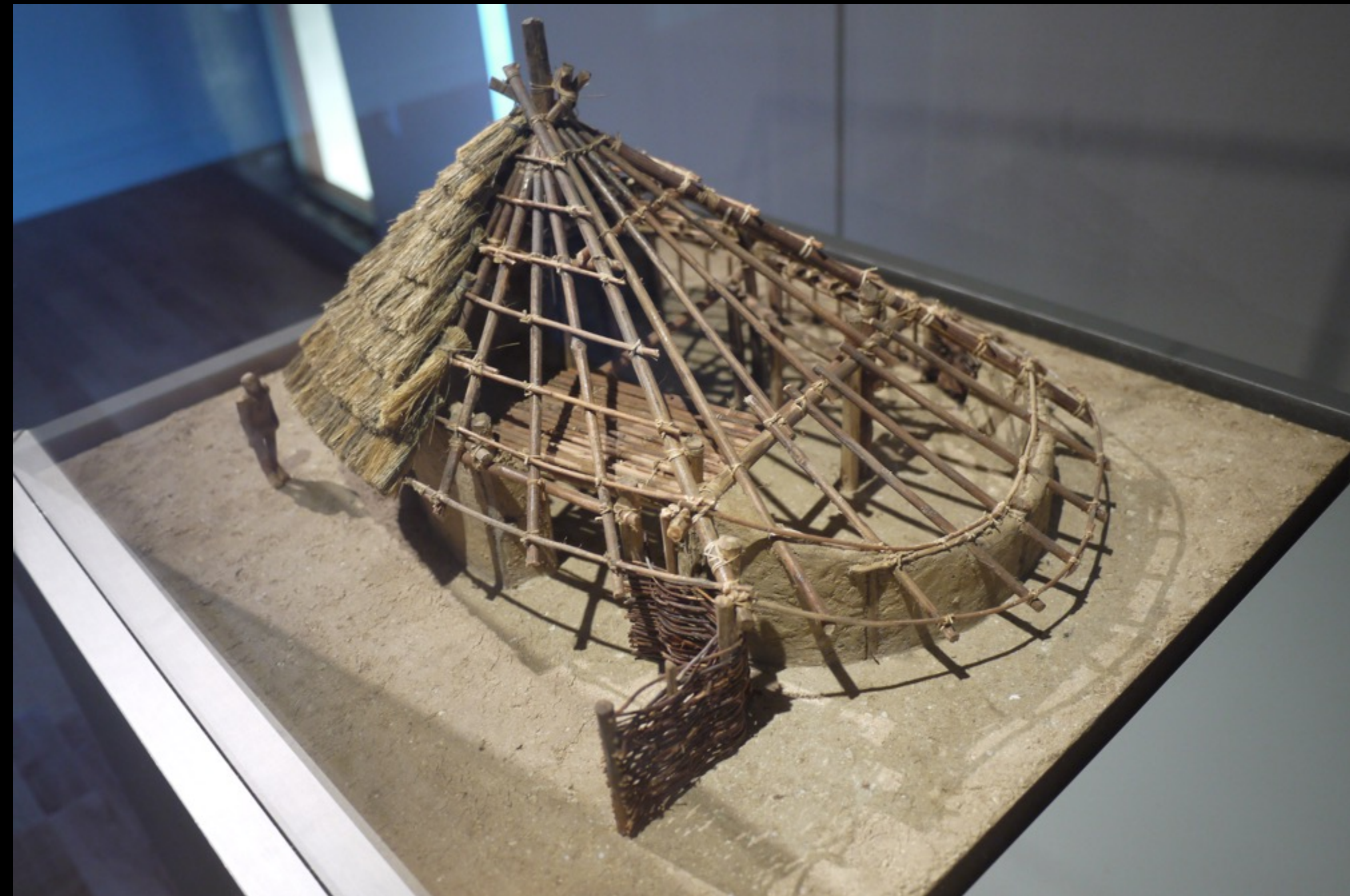


Charavine, néolithique final



Maquette d'une maison néolithique

L'habitat • Structures charpentées



Maquette d'une maison néolithique

- Utilisation de paille de seigle(chaume) pour la couverture



Parc Asnapio, (Villeneuve d'Ascq) reconstitution d'une maison néolithique

L'habitat • Industrie de la vannerie dans l'architecture et les objets mobiliers





- La régularité de la forme : un volume de révolution : pourquoi ?



- Décor non figuratifs à base de stries ou d'empreintes.

- Céramiques néolithiques



- Des récipients souvent sans pieds ni base plane.

- Céramiques néolithiques

vase d'époque cardiale



- Stratégies de décor

- Céramiques néolithiques



Vase biconique, Cucuteni A 5^e millénaire

- Céramiques néolithiques



Vase globulaire, Cult. Cucuteni, Vè millénaire, 71 cm

- Céramiques néolithiques



Sceau-jambe, cult de Starcevo, VI^e millénaire. Roumanie