

Cadrage, cadre. Ces mots désignent en fait les limites de l'image et la relation des figures avec ces limites. Le cinéma a adopté le mot "**plan**". On peut éventuellement parler de la relation au cadre d'un bas-relief, analogue à une image ; pour une sculpture en ronde-bosse la notion est inadaptée.

LA FORME : Le cadre des images, généralement rectangulaire, peut en fait prendre des formes très variées, notamment par des contraintes liées à l'architecture.



1

2

- 1 cathédrale de Cefalù, Sicile
2 Vitrail ,cathédrale de Bourges
3 Coupole sur pendentif,s, Ravenne
4 **Tondo** Doni, Michelange .
5 Greuze , portrait en médaillon
6 Magritte 1937-la représentation

3

4

5



6



FIGURE ET CADRE. :

1) **Cadrage large**, plan d'ensemble, vue globale. Figure petite dans le cadre, Importance donnée à la relation de la figure à l'environnement.

Effets expressifs tels l'isolement, la vulnérabilité ... Place importante donnée au « lieu » et à son ambiance.



N. Poussin, *St Mathieu*



Sebastiao Salgado, ; Mali

2) **Cadrage classique**, « encadrant ». Le fond circonscrit les figures en jouant le rôle de marge. Les figures ne touchent pas le bord du cadre et elles sont souvent décalées vers le bas.



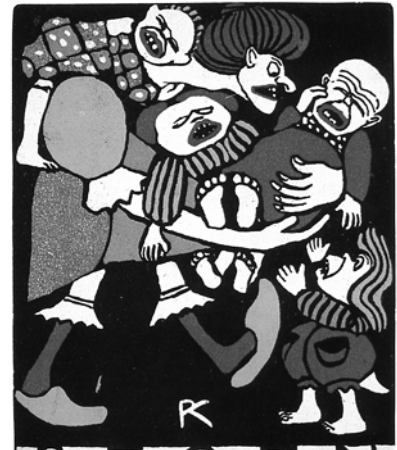
3) **Cadrage « contraignant », « serré »** : Les figures touchent le cadre sans en sortir, ou même se plient pour y tenir... Celui-ci apparaît comme une boîte qui les contient. La composition est alors souvent **saturée**



coupe de Vulci, (antiquité étrusque)



Hiéroglyphe maya (époque médiévale)



Rudolph Kalwach 1908

4) **Recadrage** : Le cadre coupe les figures qui sont alors à bords perdus. Il devient fragment d'une continuité comme en photographie et non plus territoire fermé où s'organisent les formes, « hors du monde ». Il y a des recadrages conventionnels comme le portrait...



Portrait du Fayoum

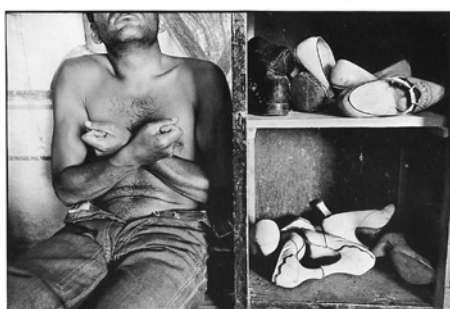


L. de Vinci, XVI ème s.



Cezanne : dame à la cafetière

...Et d'autres où le cadre coupe les figures de façon plus surprenante, personnelle, fortuite... C'est l'apparition de la photographie qui a contribué à développer ce type de cadrage.



2 photos d'Henri Cartier-Bresson



Publicité pour Fiat de J. L. Sieff. La voiture y est cadrée de façon non-conventionnelle.

- 5) Dernier type de cadrage : la figure est « plein cadre », elle remplit celui-ci et il n'y a plus de fond. Cel correspond souvent à un « gros plan », un cadrage rapproché qui induit une approche intime.



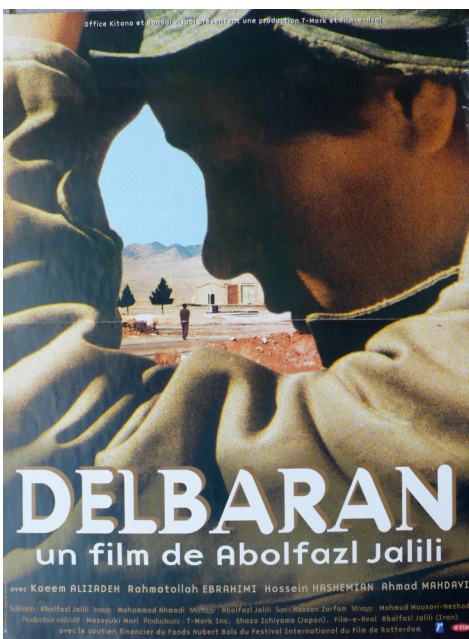
Illustration de Merrill Cason



Photo de L. Sieff,



- Le cadrage est une notion qui concerne les images, et il paraît inadap te de l'appliquer au volume en ronde-bosse, m me si celui-ci a des limites spatiales.. Les bustes sont cependant d'une certaine fa on une mani re de cadrer le r el en 3D..



- **Au Cin ma**, le cadrage est un des  l ments principaux du langage visuel. Il a  tabli une d nomination pr cise des plans qui n'est gu re utilis e en arts plastiques : plan moyen, am ricain, plan taille, plan d' paule...etc..

- **L'art Contemporain** propose souvent des manipulations atypiques de cadrage, qui interrogent parfois sur la notion m me de cadre.



M. Raysse 1966, life is so complex